



Freizeitanlage

Mobile Fußgängerschutzanlage für Sperrung Gehweg-Herzogenauracher Damm Südseite nach RSA-Regelplan B I/6 angepasst an Situation vor Ort (Plan 3)

Verkehrsführung im Kreuzungsbereich Leipziger Straße / Herzogenauracher Damm nach RSA-Regelplan B I/4 angepasst an Situation vor Ort (vgl. Plan 2)

Plan 3

Plan 2

Temporäre Rohrlagerung auf gesperrten Gehweg (Hauszugänge sind aurecht zu erhalten) Absicherung nach RSA BII/1

Gehweg frei

Gehweg bis Hs. Nr. 12 frei

Zugangsmöglichkeiten zu allen von der Sperre betroffenen Anwesen aufrecht erhalten. (Zufahrtseinschränkungen vorher abzustimmen).




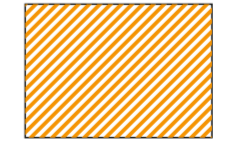


Fuß/Radweg auf Z. 357 auskreuzen

Zufahrten aufrecht erhalten

Durchgang für Fußgänger und Radfahrer auf mind. 1,50 m freihalten

temporäre Kanalschächttöfnungen Verkehrssicherung mittels Absturzsicherung in gesperrten Bereichen

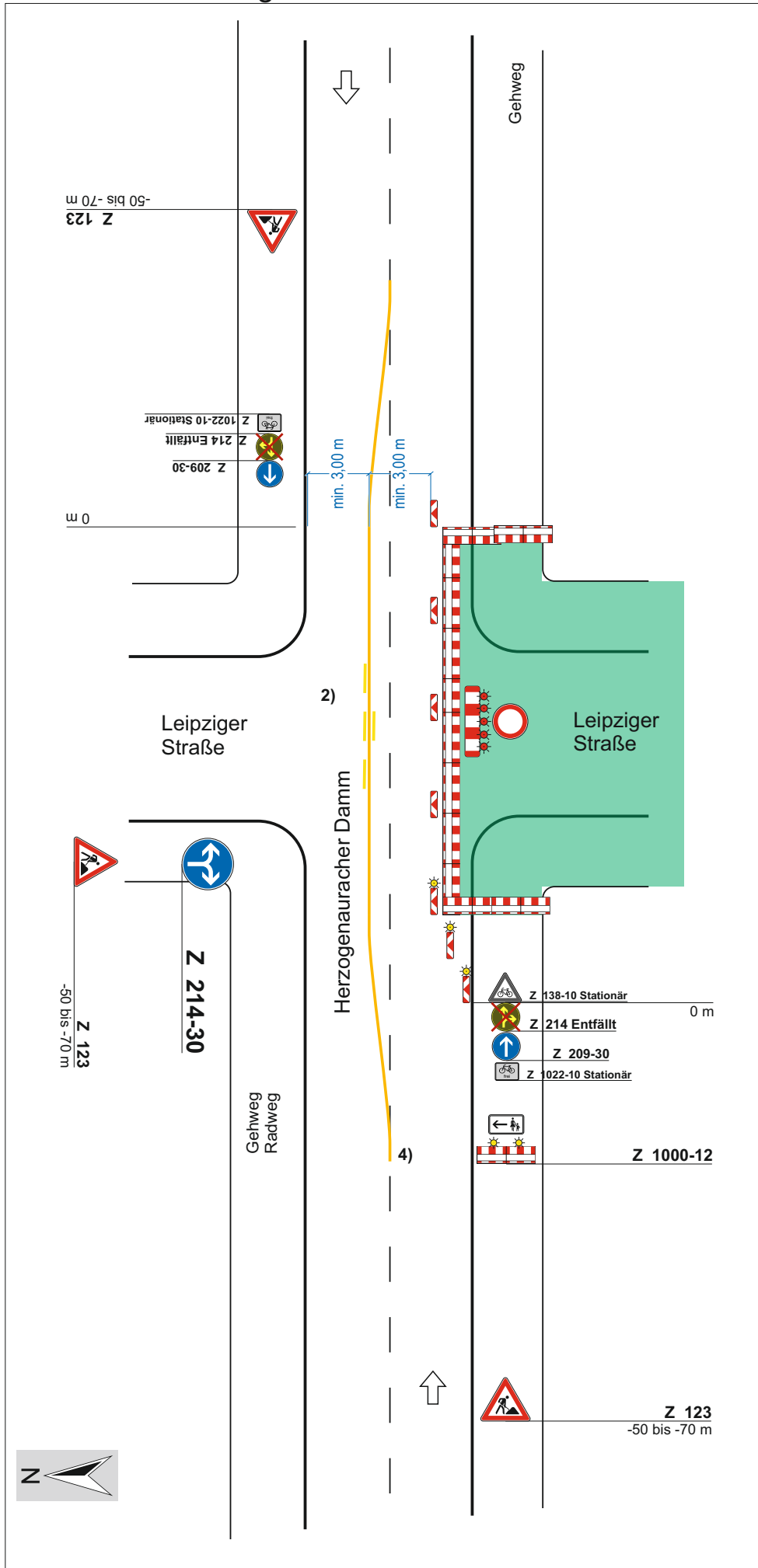
Legende:

-  Schacht neu herstellen
-  Baufeld Spülbohrung und Schachterstellung
-  Kanalgraben erstellen offene Bauweise
-  Baufeld Kanalgraben offenen Bauweise
-  Abwasserüberleitung mit Gerüstüberspannung (lichte Höhen über Fahrbahn 5 m über Geh-/Radweg 2,50 m)
-  temporäre Kanalschächttöfnungen



EBE-Erneuerung Druckleitung ER-Leipziger Straße

Verkehrssicherung Stand 06.11.2023 - Plan 2



Regelplan B I / 4

Zweistreifige Fahrbahn mit Verkehrsführung über Behelfsfahrstreifen

(analog bei Richtungsfahrbahnen oder Einbahnstraßen)

Querabspernung
durch Absperschrangengitter

Fahrfstreifenbegrenzung
[x] gelbe Markierung
[] Leitschwelle

Längsabspernung zur Fahrbahn
durch einseitige Leitbaken, Abstand max. 9 m
Absperschrangengitter am fahrbahnseitigen Baufeldrand

Längsabspernung zum Gehweg
durch Absperschrangengitter
Warnleuchten gemäß RSA Teil B, Abschnitt 2.4.3 Absatz 2
Teil B, Abschnitt 2.2.5 Absatz 3 ist zu beachten

Querabspernung
durch min. 3 einseitige Leitbaken
Abstand längs 1 – 2 m
quer 0,6 – 1 m
mit einseitiger gelber Warnleuchte auf jeder Leitbake und Absperschrangengitter

1) andere Breiten siehe Teil B, Abschnitt 2.4.2

2) [] Absperschrangengitter, am Gehweg gegenüber anstatt zwischen Arbeitsbereich und Fahrbahn
[] erforderliche Länge und Lage gemäß beigefügtem Lageplan geprüft und angeordnet

3) [] geringe Verkehrsstärke: 30 – 50 m
[] Richtungsfahrbahn oder Einbahnstraße **): 70 – 100 m

4) [] Behelfsfahrstreifen über Parkstreifen oder ähnliches geführt
[] erforderliche Lage gemäß beigefügtem Lageplan geprüft und angeordnet

*) Entfällt bei Einbahnstraßen und Richtungsfahrbahnen **)

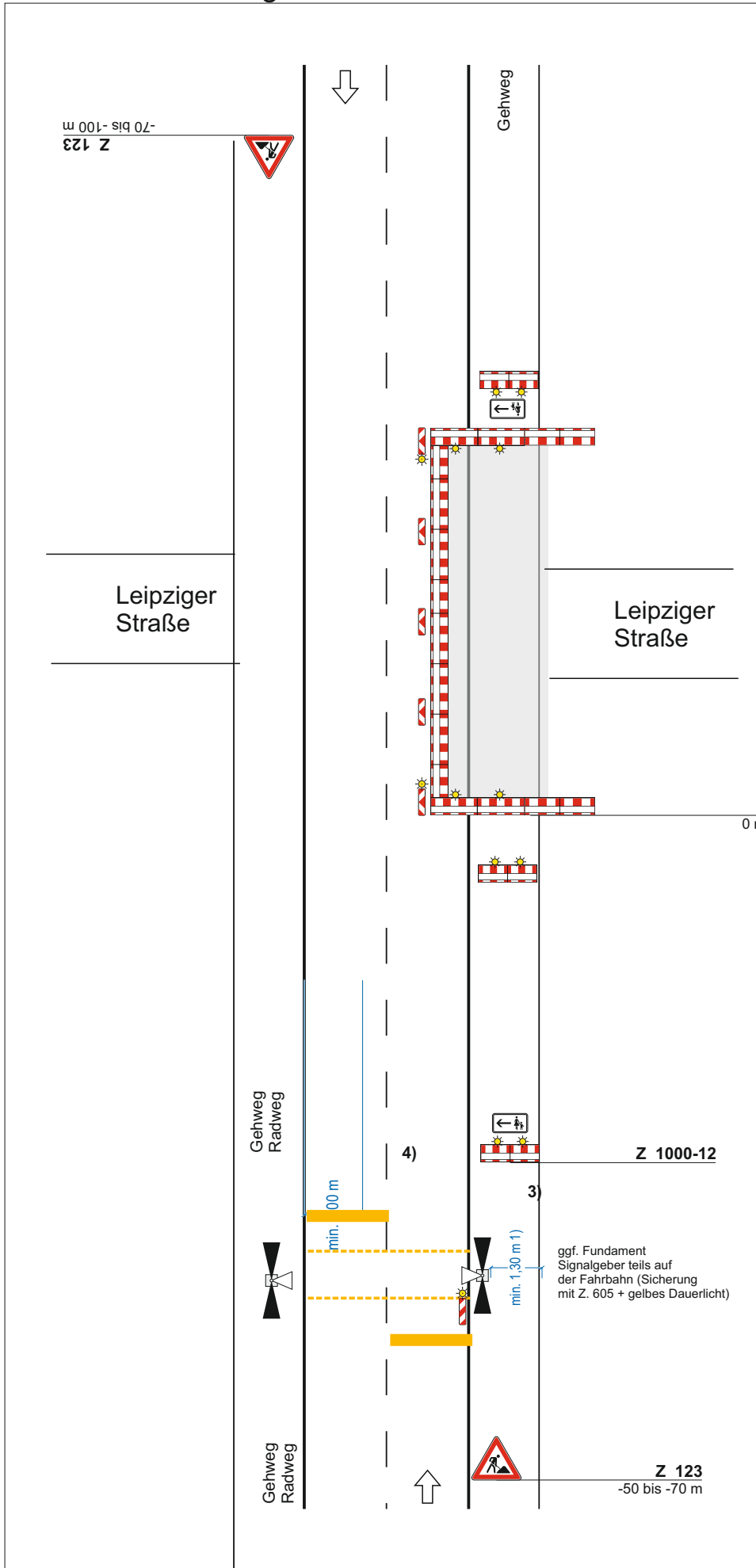
***) sofern nicht für bestimmte Fahrzeugarten freigegeben

Stand: 05.2021 inkl. Korrektur 04.2022



EDV - Dr. Haller & Co. GmbH
Bärenstr. 31, 08523 Plauen
Tel. 03741/12060, Fax 03741/222652
e-Mail: info@edv-dr-haller.de
www.edv-dr-haller.de

EBE-Erneuerung Druckleitung ER-Leipziger Straße Verkehrssicherung Stand 06.11.2023 - Plan 3



Regelplan B I / 6 modifiziert

Zweistreifige Fahrbahn mit
halbseitiger Sperrung

Verkehrsregelung durch
Lichtzeichenanlage mit
Fußgängerführung

**Querabspernung auf dem
Gehweg**
durch Absperrschrankengitter
(zur Anbringung von Zusatzzeichen
1000-12/22 siehe Teil B,
Abschnitt 2.4.5)

Querabspernung
durch Absperrschrankengitter
mit mindestens 2 doppelseitigen
gelben Warnleuchten und
doppelseitige Leitbake mit
doppelseitiger gelber Warnleuchte

Längsabspernung zur Fahrbahn
durch doppelseitige Leitbaken
Abstand max. 9 m
Absperrschrankengitter am
fahrbahnseitigen Baufeldrand

Teil B, Abschnitt 2.2.5 Absatz 3
ist zu beachten

Längsabspernung zum Gehweg
durch Absperrschrankengitter
Warnleuchten gemäß RSA Teil B,
Abschnitt 2.4.3 Absatz 2

- 1) andere Breiten siehe Teil B,
Abschnitt 2.4.2
- 2) Absperrschrankengitter
am Gehweg gegenüber
anstatt zwischen Arbeits-
bereich und Fahrbahn
 erforderliche Länge und
Lage gemäß beigefügtem
Lageplan geprüft und
angeordnet
- 3) Signalzeitenplan,
 Signallageplan
 Phasenfolgeplan
als Anlage beigefügt und
angeordnet
*möglichst verkehrabhängige
Schaltung anordnen*

Stand: 05.2021 inkl. Korrektur 04.2022



EDV - Dr. Haller & Co. GmbH
Bärenstr. 31, 08523 Plauen
Tel. 03741/12060, Fax 03741/222652
e-Mail: info@edv-dr-haller.de
www.edv-dr-haller.de